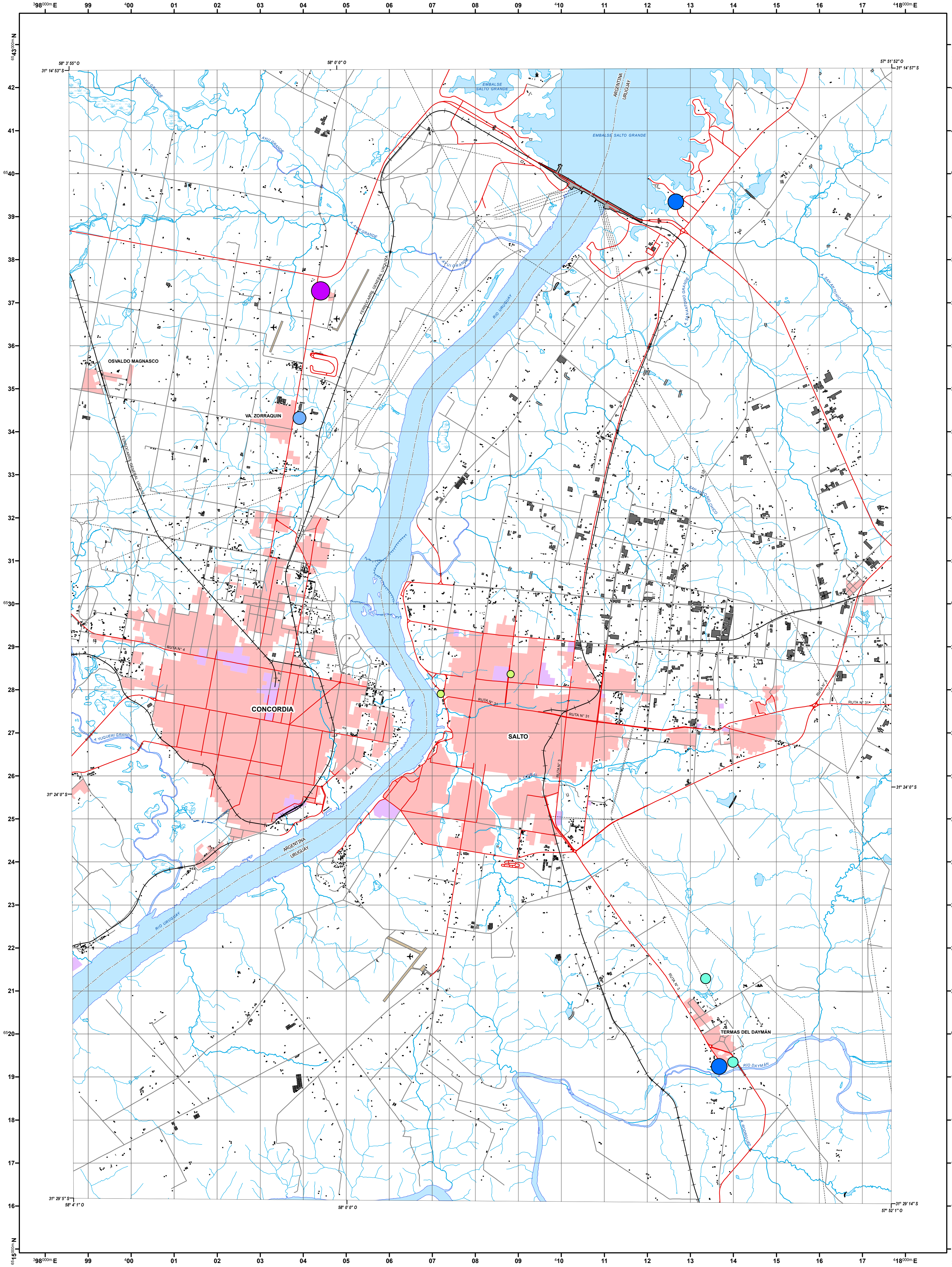


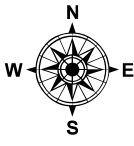
CONCORDIA - SALTO

Volúmenes Actuales Extraídos / Volumes Actuais Extraídos

ESCALA/Escala 1 : 50 000 CONCORDIA ( ARGENTINA ) - SALTO ( URUGUAY )



Mapa de Volúmenes Actuales Extraídos.  
Proyecto para la Protección Ambiental y Desarrollo Sostenible del Sistema Acuífero Guaraní/  
Mapa de Volumes Actuais Extraídos.  
Projeto de Proteção Ambiental e Desenvolvimento Sustentável do Sistema Aquífero Guaraní



LEYENDA / Legenda

Volúmenes Actuales Extraídos / Volumes Actuais Extraídos

(m<sup>3</sup> / día - m<sup>3</sup> / dia)

- < 1000
- 1000 - 2000
- 2000 - 3000
- 3000 - 4000
- > 4000

Planimetría / Planimetria

- Aeropuerto / Aeroporto
- Puerto / Porto
- Edificio / Edifício
- Puente, viaducto / Ponte, viaduto
- Ferrocarril / Ferrovia
- Túnel / Túnel
- Presa / Barragem
- Autopista / Auto-estrada
- Ruta pavimentada / Rodovia pavimentada
- Ruta (pavimento desconocido) / Rodovia (pavimento desconhecido)
- Camino de tierra / Caminho de terra
- Límite internacional / Limite internacional
- Zona residencial / Zona residencial
- Zona industrial / Zona industrial

Hidrografía / Hidrografia

- Cataratas / Cataratas
- Salto / Corredeira
- Rio / Rio
- Arroyo / Ribeirão
- Canal de irrigación / Canal de irrigação
- Canal navegable / Canal navegável
- Lago, Embalse / Lago, Barragem
- Pantano / Pântano
- Llano inundable / Planície inundável

Este documento constituye la Cartografía Base oficial del Proyecto para la Protección Ambiental y Desarrollo Sostenible del Sistema Acuífero Guaraní (PSAG) - Global Environmental Facility (GEF), Banco Mundial (BIRF), Organización de Estados Americanos (OEA), Argentina, Brasil, Paraguay y Uruguay.

Fue preparado bajo la supervisión del personal técnico de la Secretaría General del Proyecto (SG-SAG), con sede en la ciudad de Montevideo, Uruguay, siendo analizado y enriquecido por técnicos de diversas instituciones de los países mencionados. En caso de discrepancias, prevalecerá la cartografía oficial de cada uno de ellos.

Este documento constitui a Base Cartográfica oficial do Projeto de Proteção Ambiental e Desenvolvimento Sustentável do Sistema Aquífero Guaraní (PSAG) - Fundo para o Meio Ambiente Mundial (GEF), Banco Mundial (BIRD), Organização de Estados Americanos (OEA), Argentina, Brasil, Paraguai e Uruguai.

Foi elaborado sob supervisão do pessoal técnico da Secretaria-Geral do Projeto (SG-SAG), sediada na cidade de Montevideo, Uruguai, e analisado e aperfeiçoado por técnicos das diversas instituições cartográficas dos mencionados países. No caso de discrepância, prevalecerá a cartografia oficial nacional.

Instituciones Nacionales Responsables/ Instituições Nacionais Responsáveis

Argentina : Subsecretaría de Recursos Hídricos del Ministerio de Planificación Federal Inversión Pública y Servicios

Brasil: Secretaria de Recursos Hídricos do Ministério do Meio Ambiente

Paraguay: Dirección General de Protección y Conservación de los Recursos Hídricos de la Secretaría del Ambiente

Uruguay: Dirección Nacional de Hidrografía del Ministerio de Transporte y Obras Públicas

Mapa de localización de la zona de estudio/

Mapa de localização da zona de estudo



Identificación de los proyectos piloto a escala 1 : 50 000/

Identificação dos projetos piloto à escala 1 : 50 000



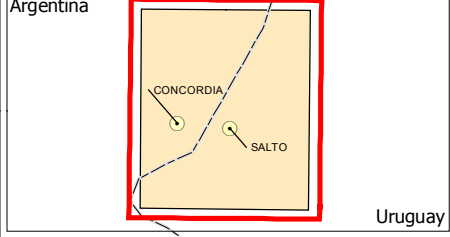
Fuente: Mapa Base/ Fonte: Mapa Base

Tecsa: International Lite

Novembre 2006 / Novembro 2006

Índice de las hojas /

Índice das folhas



Escala / Escala : 1 : 50 000

0 0.5 1 2 3 4 5 km/qm

Proyección cartográfica/Projeção cartográfica : UTM Zona 21  
Elipsoide de referencia /Elipsóide de referência : WGS 84  
Datum horizontal/Datum horizontal : WGS 84  
Datum vertical/Datum vertical : IBIUTUBA  
Unidad/Unidade : Metro

Los principios, procedimientos y estándares usados para la elaboración de los mapas respetan las prácticas establecidas en la profesión. Aunque los datos e información recibidos de otras fuentes, incluidas las empresas asociadas, fueron revisados cuidadosamente por SNC-Lavalin International Inc., no fue posible verificar completamente el contenido de dichos datos e información. SNC-Lavalin International Inc. no asume responsabilidad por cualquier error u omisión proveniente de esta información. SNC-Lavalin International Inc. no garantiza la exactitud de esta información e niega cualquier responsabilidad a este respecto.

Os princípios, procedimentos e padrões aplicados na compilação dos mapas respeitam as regras estabelecidas da profissão. Embora os dados e a informação recebidos por outras fontes, inclusive empresas associadas, fossem revisados minuciosamente por SNC-Lavalin International Inc., não foi possível verificar completamente o conteúdo dos dados e informação. SNC-Lavalin International Inc. não assume responsabilidade por quaisquer erros e/ou omissões provenientes desta informação. SNC-Lavalin International Inc. não garante a exatidão desta informação e nega qualquer responsabilidade a este respeito.



PROYECTO SISTEMA ACUÍFERO GUARANÍ/  
PROJETO SISTEMA ACUÍFERO GUARANÍ



Producido por / Produzido por :

SNC-LAVALIN International

Fecha de producción : Mayo 2008 / Data de produção : Maio 2008  
Prohibida su reproducción total o parcial./Reprodução total ou parcial proibida